

## DOMOV PRO OSOBY SE ZDRAVOTNÍM POSTIŽENÍM VALAŠSKÉ MEZIŘÍČÍ

Jedná se o komunitní sociální službu, která vznikla v rámci projektů **Transformace sociálních služeb, a to transformací** velkokapacitní pobytové sociální služby Domov pro osoby se zdravotním postižením Zašová.

### POSLÁNÍ

Posláním organizace Sociální služby Vsetín je pomáhat lidem v životních situacích, ve kterých potřebují domov, péči a podporu. Vycházíme z přesvědčení, že lidé si mají pomáhat. Věříme, že umíme pomoci do života lidí přinést pozitivní změnu. Lidem, o které se staráme, chceme nabídnout pocit skutečného domova-bezpečné a inspirativní místo, ve kterém naleznou respekt, přijetí a podporu při naplňování svých potřeb tak, aby se mohli co nejvíce radovat ze života.

### KOMU JE SLUŽBA URČENA

Osobám s mentálním znevýhodněním středního až hlubokého stupně (případně s přidruženým tělesným postižením, mobilních za pomoci kompenzační pomůcky, či smyslovým postižením) jejichž vstupní věk do DOZP je od 19 do 80 let a jejichž nepříznivá sociální situace vyžaduje pravidelnou pomoc jiné fyzické osoby, z důvodu snížené soběstačnosti

### CÍLE SLUŽBY

- Udržovat soběstačnost a podporovat osobní aktivitu klientů v jejich běžných denních činnostech.
- Pomáhat klientům zachovávat či rozvíjet sociální kontakty s rodinou, přáteli a společenským prostředím.
- Zvyšovat kvalitu poskytované služby cíleným odstraňováním ústavních prvků. (Klienti vedou život přiměřeně svému věku a zdravotnímu stavu, co nejvíce podobný životu, který vedli ve svém přirozeném pro-středí).
- Budovat pozitivní a pro-aktivní pracovní prostředí.
- Vytvářet prostředí vysoké firemní kultury, otevřené komunikace, transparentnosti, vzájemné spolupráce a neustálého zlepšování.

### POSKYTUJEME TYTO ZÁKLADNÍ ČINNOSTI

- poskytnutí ubytování,
- poskytnutí stravy,
- pomoc při zvládnání běžných úkonů péče o vlastní osobu,
- pomoc při osobní hygieně nebo poskytnutí podmínek pro osobní hygienu, výchovné, vzdělávací a aktivizační činnosti,
- zprostředkování kontaktu se společenským prostředím,
- sociálně terapeutické činnosti,
- pomoc při uplatňování práv, oprávněných zájmů a při obstarávání osobních záležitostí.

### ZÁSADY POSKYTOVÁNÍ SOCIÁLNÍ SLUŽBY

#### Důvěra

Podpora klientů ve vytváření atmosféry důvěry na principu otevřené komunikace a bezpečí

#### Partnerství

Podpora a přístup ke klientům na principu rovnosti a jistoty

#### Respekt

Dodržování a respektování lidských práv, jedinečnosti a individuálních potřeb klientů

#### Zodpovědnost

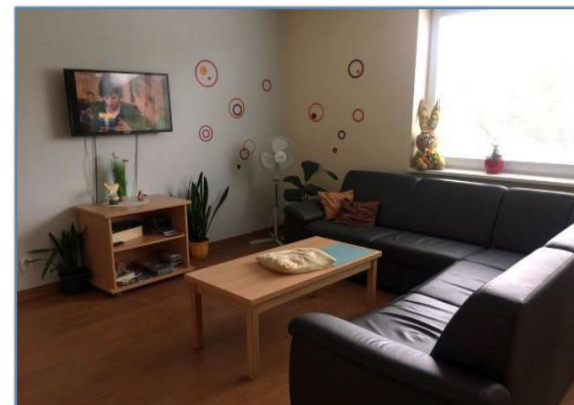
Podpora samostatnosti, udržení a zvyšování schopností a dovedností klientů

#### Lidskost

Přijímáme klienty s celou jejich osobností a podporujeme jejich vnitřní a vnější integritu

### POPIS SLUŽBY

Domov pro osoby se zdravotním postižením se nachází se v rodinné zástavbě **ve Valašském Meziříčí, v lokalitě Krásno nad Bečvou.**



Sociální služba je **personálně zajištěna 24 hodin denně**. Ošetrovatelskou péči v průběhu dne zajišťují zdravotní sestry.

Sociální službu poskytujeme ve dvou patrových budovách s **celkovou kapacitou 18 klientů**, které jsou kompletně **bezbariérově upraveny**, do patra je možno využít výtah.

**Nabízíme bydlení ve třech šestičlenných domácnostech.**

Každá domácnost má k dispozici **čtyři jedno-lůžkové a jeden dvoj-lůžkový pokoj**. Pokoje jsou vybaveny polohovací postelí s antidekubitní matrací, nočním stolem, skříní, stolem a židlí.

Domácnost má dispozice běžného bydlení: obývací pokoj s TV vybavený kuchyňský kout, dvě sociální zařízení: koupelna se sprchovým koutem a WC. Dále jsou dále vybaveny běžnými elektro-spotřebiči a základním nábytkem. Pro klienty je k dispozici také prostor pro denní aktivity a relaxaci, venkovní posezení.



## KDE NÁS NAJDETE



## KONTAKTY

### DOMOV PRO OSOBY SE ZDRAVOTNÍM POSTIŽENÍM VALAŠSKÉ MEZIŘÍČÍ

Václavkova 919  
757 01 Valašské Meziříčí  
[www.sluzbyvsetin.cz](http://www.sluzbyvsetin.cz)

Telefonický kontakt: 730 807 366  
E-mail: [dozp.valmez@sluzbyvsetin.cz](mailto:dozp.valmez@sluzbyvsetin.cz)

Sociální pracovníce pro jednání se zájemci, žadateli, evidence žádostí:  
Tel: 603 224 412  
Bankovní spojení: 36739851/0100



Sociální služby Vsetín, příspěvková organizace  
Záviše Kalandry 1353  
755 01 Vsetín  
IČ: 49562827  
DIČ:CZ49562827



## CENTRUM BYDLENÍ PRO OSOBY SE ZDRAVOTNÍM POSTIŽENÍM

### DOMOV PRO OSOBY SE ZDRAVOTNÍM POSTIŽENÍM VALAŠSKÉ MEZIŘÍČÍ