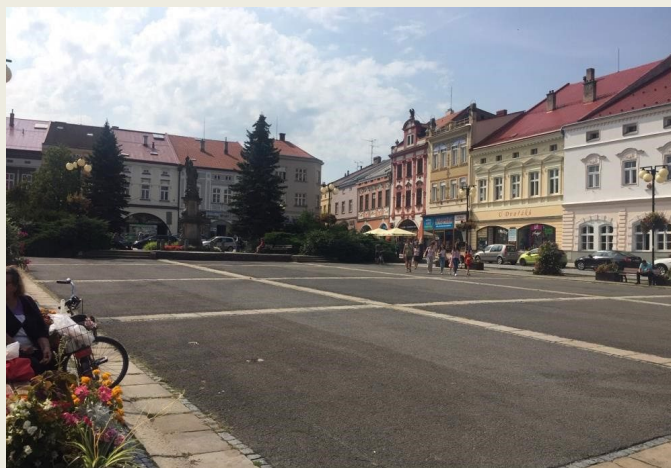


CENTRUM BYDLENÍ PRO OSOBY SE ZDRAVOTNÍM POSTIŽENÍM,

**DOMOV PRO OSOBY SE ZDRAVOTNÍM
POSTIŽENÍM VALAŠSKÉ MEZIŘÍČÍ**

Sociální služby Vsetín,
příspěvková organizace

DOMOV JE VE VALAŠSKÉM MEZIŘÍČÍ.



Domov je blízko autobusové zastávky a obchodu.



Nedaleko je i vlaková zastávka .

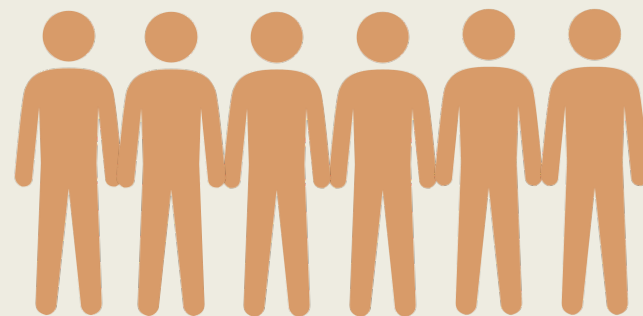


**DOMOV PRO OSOBY SE ZDRAVOTNÍM POSTIŽENÍM
VALAŠSKÉ MEZIŘÍČÍ 919
757 01 VALAŠSKÉ MEZIŘÍČÍ**

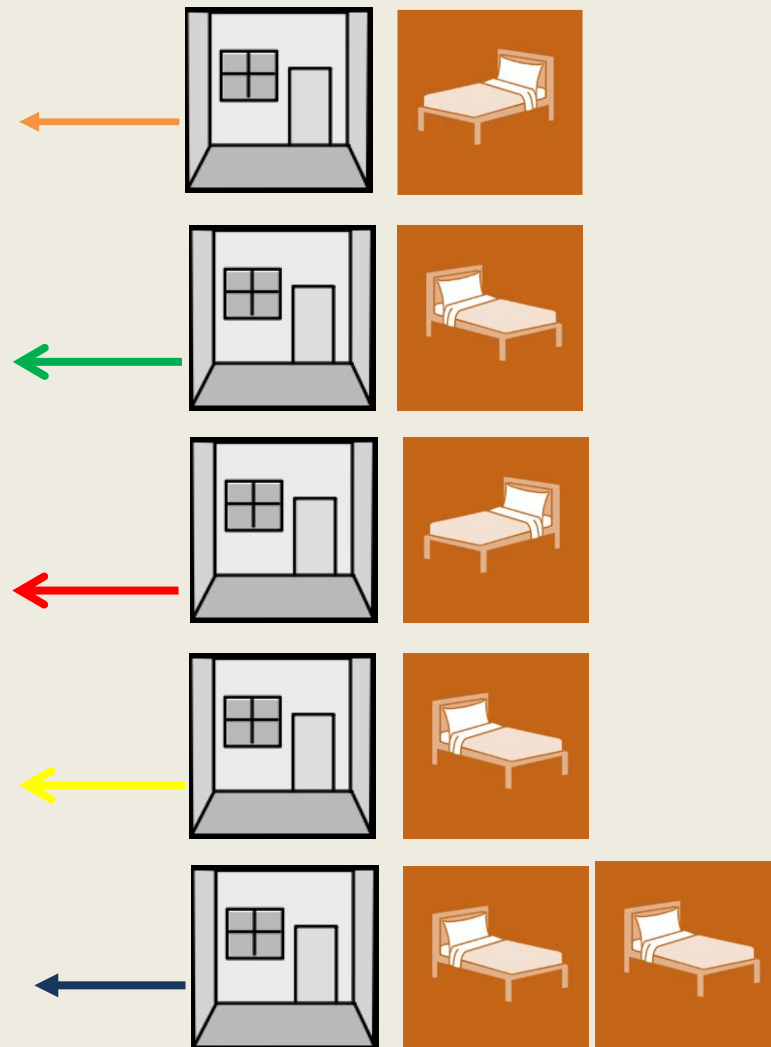


CELKEM TADY BYDLÍ 18 LIDÍ VE 3 DOMÁCNOSTECH

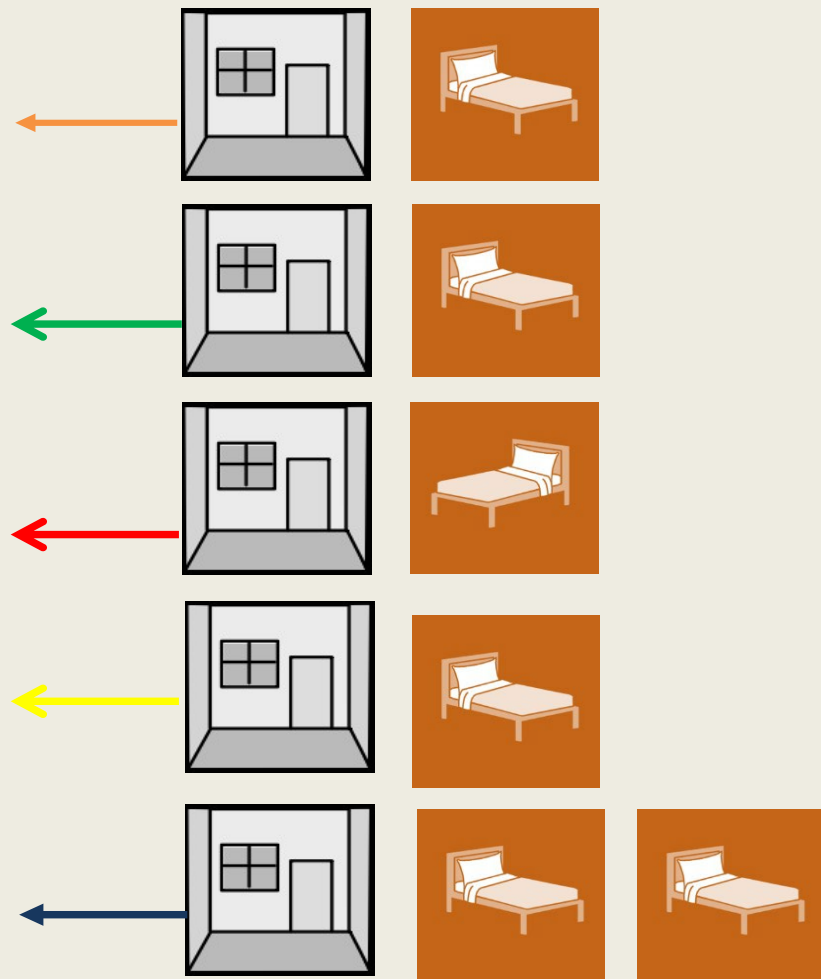
- JEDNÁ SE O 2 BUDOVI,
které jsou bezbariérové
s domácnostmi pro 6 lidí



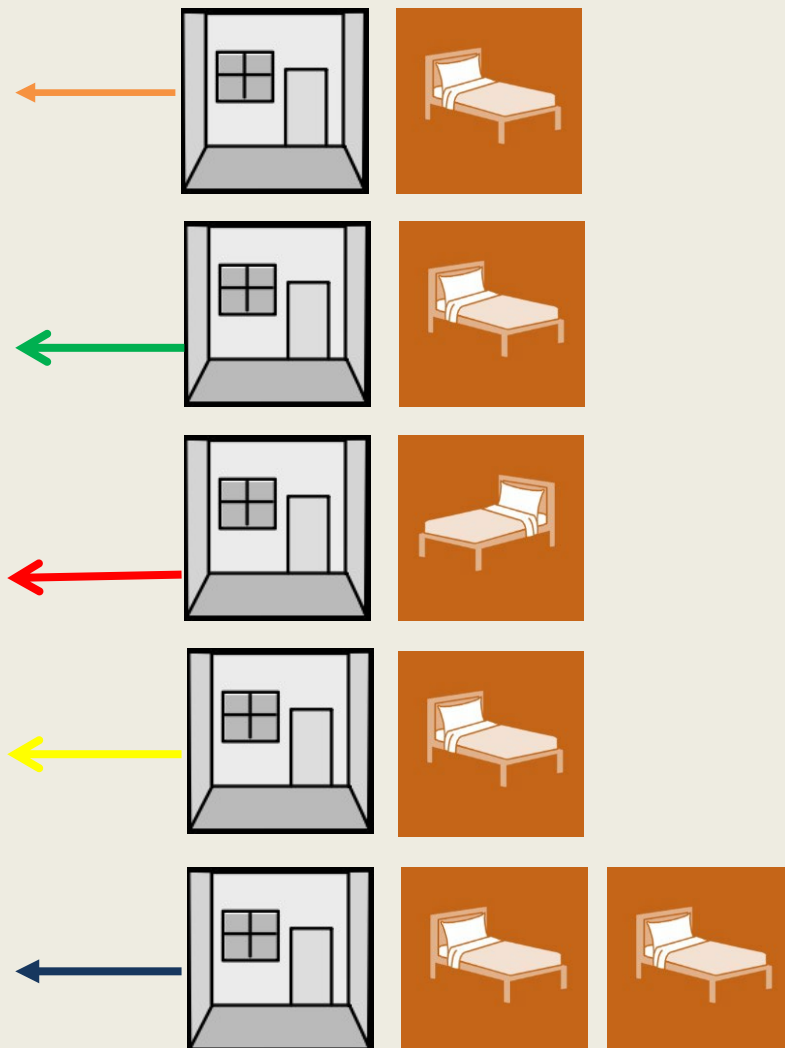
Domácnost „A“ 1. patro



Domácnost „B“ - přízemí



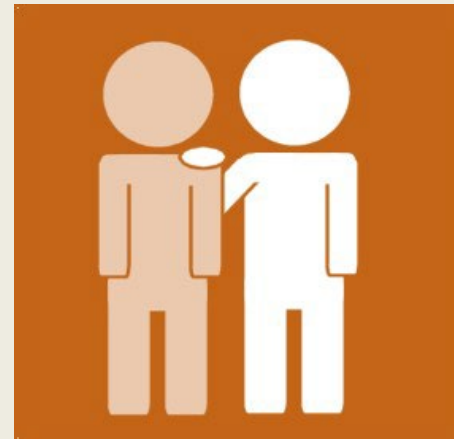
Domácnost „C“ 1.patro



JEDNOLŮŽKOVÝ POKOJ



DVOULŮŽKOVÝ POKOJ

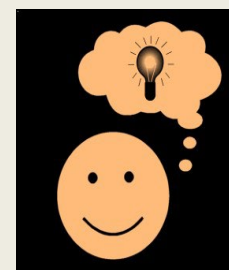
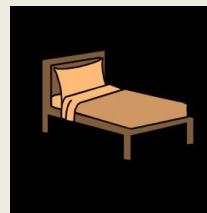


POKOJ RELAXACE A AKTIVIZACE

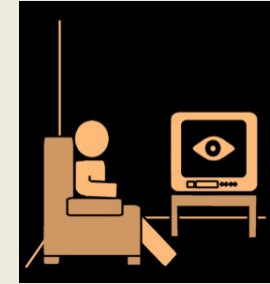
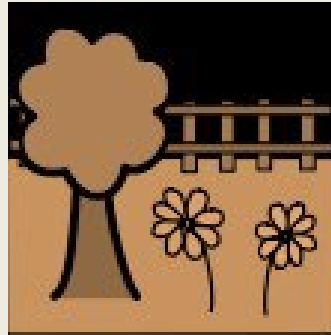


Každý, kdo bydlí v domově, má v pokoji toto

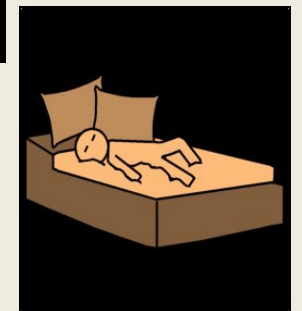
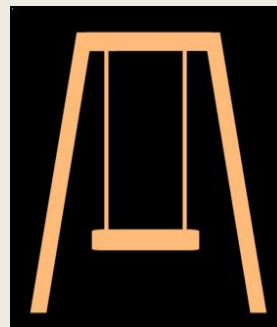
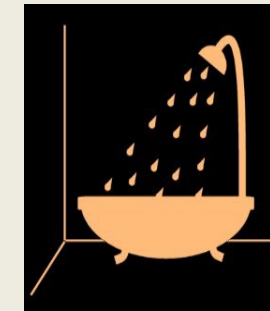
- vybavení:**
- postel s matrací,
 - noční stolek, uzamykatelnou šatní skříň,
 - polici,
 - židli,
 - stůl,
 - pokoj si může každý dozdobit, např. **obrázky**, mít svůj nábytek.



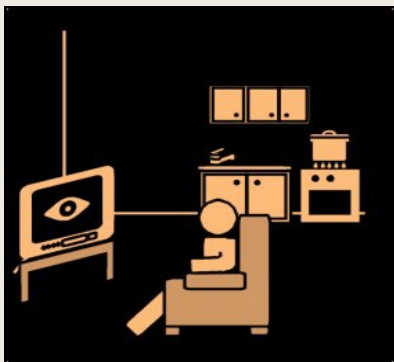
Lidé v domově mohou v každé domácnosti využívat se spolubydlícími:



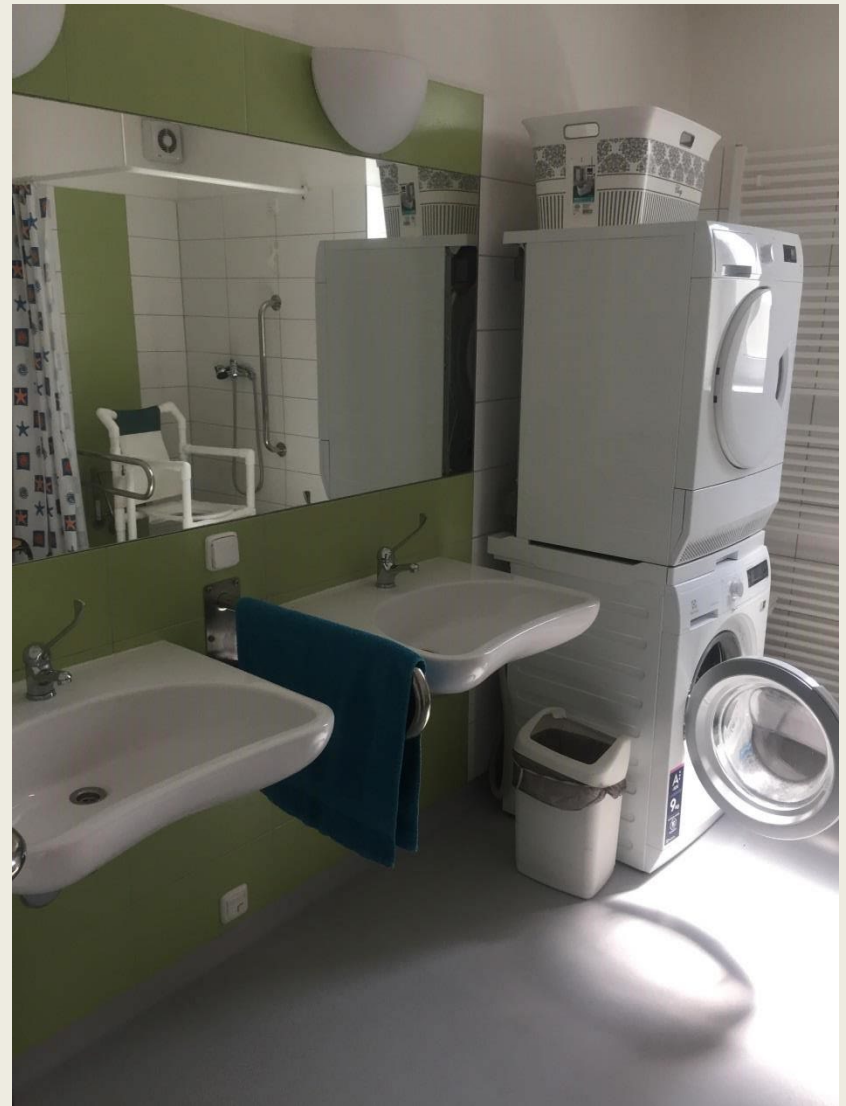
obývací pokoj s kuchyňským koutem,
koupelnu se sprchou, WC,
Aktivizaci a relaxační místnost,
oplocenou zahradu, houpačku
a posezení u domácností.



SPOLEČNÁ KUCHYNĚ A OBÝVACÍ POKOJ



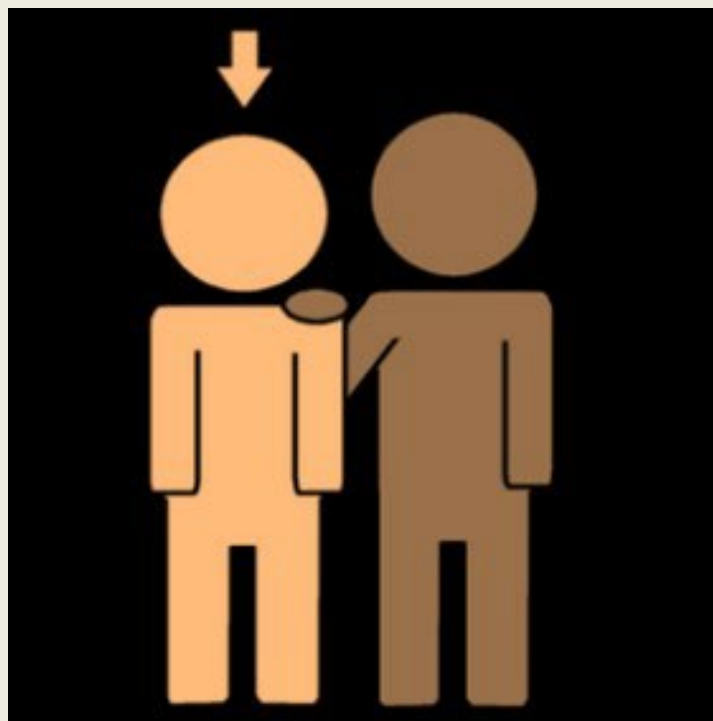
KOUPELNA A WC



ZAHRADA A PROSTŘEDÍ OKOLO DOMOVA



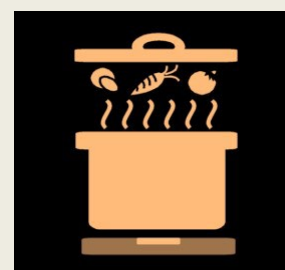
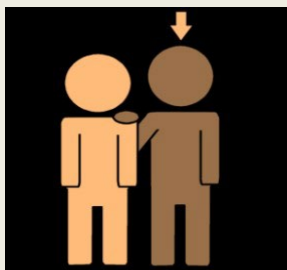
V domově žijí lidé, kteří potřebují pomoc druhých.



POSKYTNUTÍ STRAVY – 5 jídel denně.

Pracovníci jim pomáhají v různých oblastech, podle toho, jak potřebují.

Třeba při úpravě formy stravy a podávání stravy.



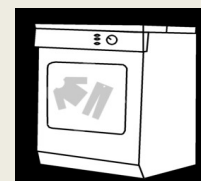
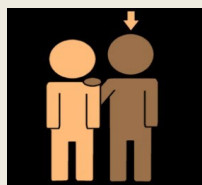
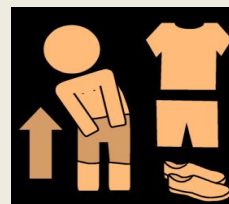
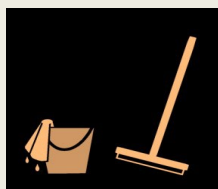
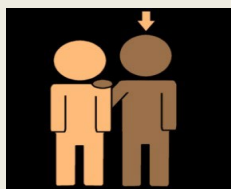
POMOC PŘI ZVLÁDÁNÍ BĚŽNÝCH ÚKONŮ PÉČE O VLASTNÍ OSOBU

Při oblékání, výběru vhodného oblečení a obutí.

Při úklidu a udržování pořádku ve svých věcech a v pokoji.

Při úklidu domácnosti, při praní a sušení prádla.

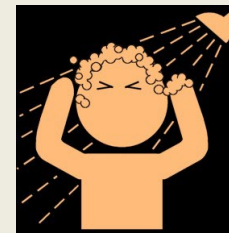
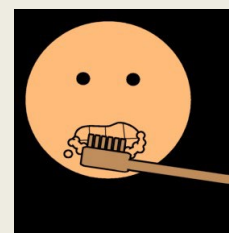
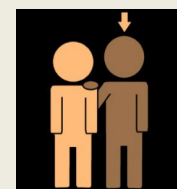
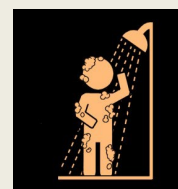
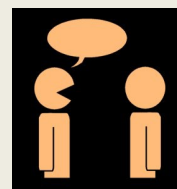
Při přesunech na lůžko, aj.



POMOC PŘI OSOBNÍ HYGIENĚ A POSKYTNUTÍ PODMÍNEK PRO OSOBNÍ HYGIENU

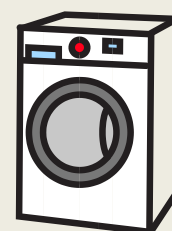
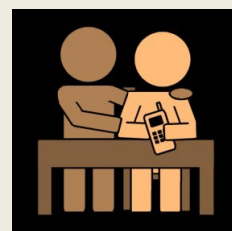
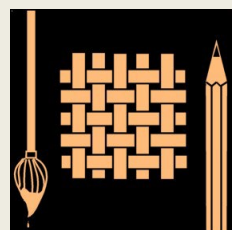
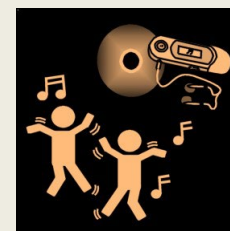
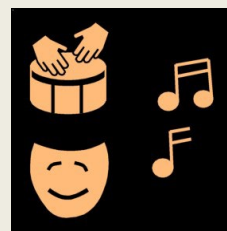
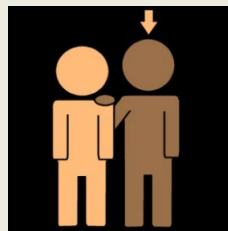
Každý člověk v domově provádí hygienu tak, jak potřebuje, dle jeho přání a potřeb. Pokud potřebuje pomoc pracovníků při provádění hygieny, domlouvá se s nimi na tom, v čem přesně potřebuje pomoci a jakou míru podpory potřebuje.

Pracovník provádí hygienu v oblastech, které sám nezvládne a potřebuje v ní pomoc.



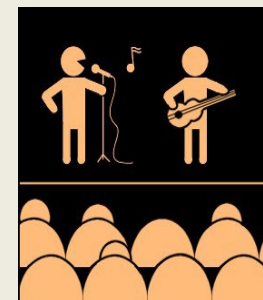
VÝCHOVNÉ, VZDĚLÁVACÍ A AKTIVIZAČNÍ ČINNOSTI

Provádíme nácviky k upevňování motorických, psychických a sociálních schopností a dovedností – např. seznamování s ovládáním spotřebičů na domácnosti, výtvarné činnosti, muzikoterapie, využití relaxační místnosti, nákupy, výlety, a jiné volnočasové akce.



ZPROSTŘEDKOVÁNÍ KONTAKTU SE SPOLEČENSKÝM PROSTŘEDÍM

Pracovníci doprovázejí lidi v domově, např. do obchodu, k lékaři, na úřady, na kulturní akce, ke kadeřníkovi, pedikérce. Podporujeme uživatele v sociálním začleňování. Pomáháme jim připravit třeba oslavu narozenin, udržovat kontakt s rodinou, přáteli (zatelefonování, dopisem), využívání běžně dostupných služeb, účastnit se různých akcí, např. různých jarmarků, koncertů, společenských akcí.

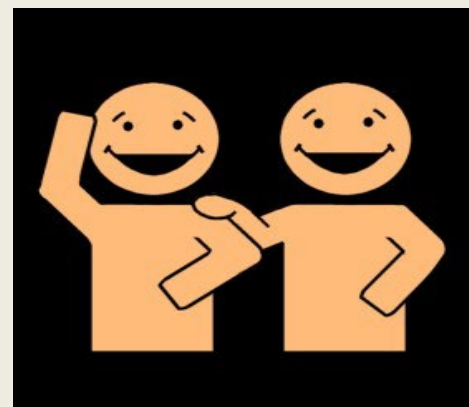
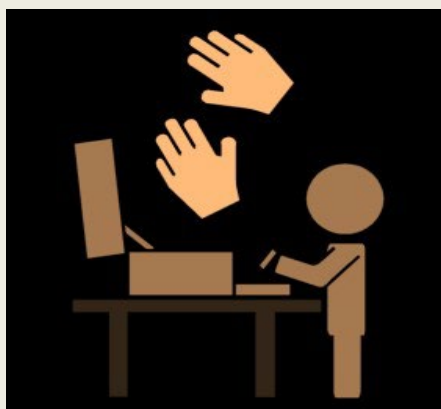


SOCIÁLNĚ TERAPEUTICKÉ ČINNOSTI

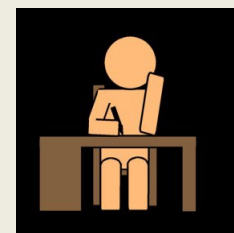
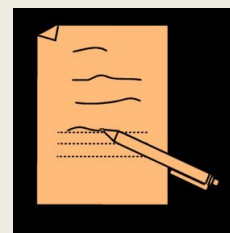
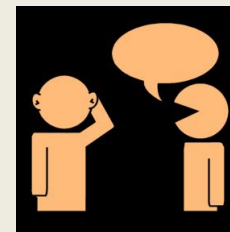
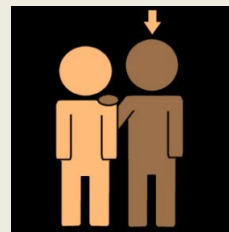
Podporujeme lidi při rozvíjení společenských aktivit – zpívání, společenské hry, čtení knih, trénování jemné motoriky, muzikoterapie, společné pečení/ vaření, aj.

Při orientaci v prostředí mimo domov – nákupy, procházky, společenské akce, aj.

Aktivizujeme a motivujeme uživatele k soběstačnosti.



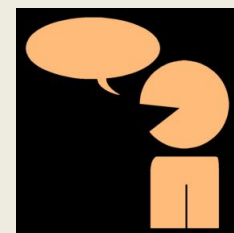
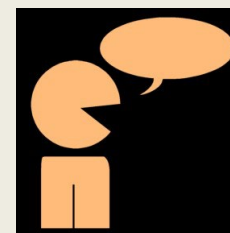
POMOC PŘI UPLATŇOVÁNÍ PRÁV, OPRÁVNĚNÝCH ZÁJMŮ A PŘI OBSTARÁVÁNÍ OSOBNÍCH ZÁLEŽITOSTÍ



Všichni pracovníci dbají na to, aby lidé v domově dostávali informace tak, aby jim rozuměli.

Vysvětlují jim, jaká mají práva, ale také povinnosti.

Pomáhají jim rozhodovat se podle toho, co sami chtějí.



Doprovázejí je na úřady a pomáhají jim vyřídit jejich záležitosti.

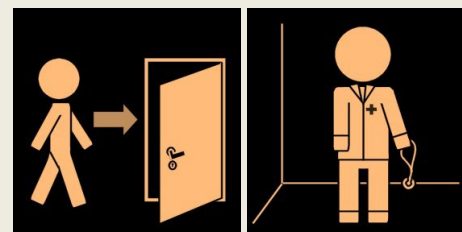


Sociální pracovnice jim pomáhá v tom, aby měli sociální dávky (např. příspěvek na péči), jaké potřebují. Spolupracuje při tom s opatrovníkem.

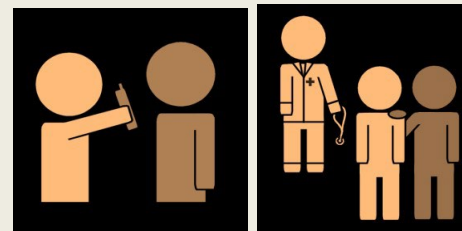
Pomáháme jim hospodařit s jejich penězi.

ZDRAVOTNÍ A OŠETŘOVATELSKÁ PÉČE

V domově pracují zdravotní sestry, ale nepracuje zde žádný doktor. Lidé v domově navštěvují doktora v ordinaci nebo tady v domově. Doktor jim zajišťuje běžnou zdravotní péči.



Zdravotní sestry jim pomáhají při objednávání k doktorovi, pracovníci je doprovázejí, pokud to potřebují.



Lidem v domově podávají léky zdravotní sestry, jak je předepsal doktor.

Zdravotní sestry dohlíží na dávkování, užívání léků a uschování léků, hlídají i zásobu léků.

