

CENTRUM BYDLENÍ PRO OSOBY SE ZDRAVOTNÍM POSTIŽENÍM

Jedná se o zastřešující název pro komunitní sociální služby (dva domovy pro osoby se zdravotním postižením a čtyři chráněná bydlení), které vznikly v rámci projektu **Transformace sociálních služeb transformací velkokapacitní pobytové sociální služby Domov pro osoby se zdravotním postižením Zašová. Sociální služby jsou určeny lidem s mentálním postižením (a případně s dalším přidruženým postižením).**

POSLÁNÍ

Posláním Chráněného bydlení Zátíší je poskytovat podporu a pomoc dospělým lidem s mentálním postižením v kombinaci s dalším duševním onemocněním a poruchami chování v prostředí společné domácnosti. Snažíme se o rozvoj či udržení kompetenci klientů na základě jejich možností.



KOMU JE SLUŽBA URČENA

Dospělým lidem s mentálním postižením ve věku od 26 let s mentálním postižením středního a hlubokého stupně v kombinaci s dalším duševním onemocněním a poruchami chování, kteří v důsledku své nepříznivé sociální situace potřebují pomoc druhé osoby.

SLUŽBU NEMŮŽEME POSKYTNOUT

- Osobám, které aktivně užívají alkohol či jiné návykové látky a jsou na těchto látkách závislé.
- Osobám s demencí (např. Alzheimerova nemoc, Parkinsonova nemoc, či demence vyvolané alkoholem nebo dlouhodobým užíváním psychoaktivních látek)

OBSAH SLUŽBY

- poskytnutí ubytování,
- pomoc při zajištění stravy,
- pomoc při zajištění chodu domácnosti,
- výchovné, vzdělávací a aktivizační činnosti
- zprostředkování kontaktu se společenským prostředím,
- sociálně terapeutické činnosti,
- pomoc při uplatňování práv, oprávněných zájmů a při obstarávání osobních záležitostí,
- pomoc při osobní hygieně nebo poskytnutí podmínek pro osobní hygienu.

ZÁSADY POSKYTOVÁNÍ SOCIÁLNÍ SLUŽBY

Důvěra

- Podpora klientů ve vytváření atmosféry důvěry na principu otevřené komunikace a bezpečí.

Partnerství

- Podpora a přístup ke klientům na principu rovnosti a jistoty.

Respekt

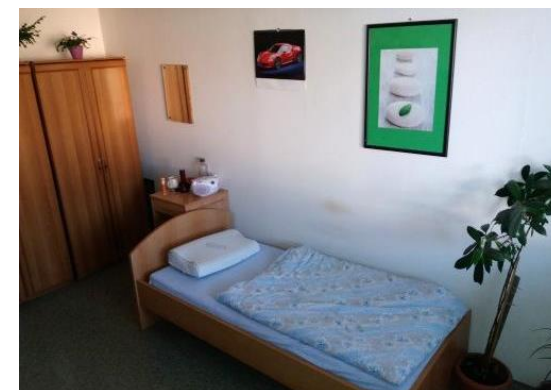
- Dodržování a respektování lidských práv, jedinečnosti a individuálních potřeb klientů.

Zodpovědnost

- Podpora samostatnosti, udržení a zvyšování schopností a dovedností klientů.

Lidskost

- Přijímáme klienty s celou jejich osobností a podporujeme jejich vnitřní a vnější integritu



POPIS SLUŽBY

Chráněné bydlení je samostatnou sociální službou poskytovanou v prostorech Domova pro seniory. Tato komunitní služba je určena pro **5 klientů**.

Služba je **personálně zajištěna nepřetržitě, 24 hodin denně**.

V domácnosti se nachází **tři jednolůžkové a jeden dvoulůžkový pokoj**, které jsou vybaveny základním nábytkem (postelí, šatní skříní, stolem, židlemi, poličkami). Klienti si mohou po domluvě pokoje dovybavit a upravit.

Domácnost disponuje koupelnou s vanou a samostatným WC. Ve společné kuchyni, která je vybavena základními spotřebiči si klienti připravují jídlo. Dále mají k dispozici společenskou místnost s televizorem.

Před budovou je dvůr s posezením a možností parkovat. Ke chráněnému bydlení patří také **menší zahrada**, kterou klienti mohou využívat k relaxaci a odpočinku.

KDE NÁS NAJDETE

Chráněné bydlení se nachází v Rožnově, v zadním traktu Domova pro seniory s vlastní příjezdovou cestou. Vstup je běžně přes vrátnici Domova pro seniory.



KONTAKTY

Adresa: Julia Fučíka 1605

756 61 Rožnov pod Radhoštěm

Telefonický kontakt: 736 131 048

E-mail: chb.zatisi@sluzbyvsetin.cz

Web: www.sluzbyvsetin.cz

Bankovní spojení: 36739851/0100

Pro Vaše dotazy či domluvu osobního jednání kontaktujte sociální pracovníci.

Tel.:603 224 412



Sociální služby Vsetín, příspěvková organizace

Záviše Kalandry 1353

755 01 Vsetín

IČ: 49562827

DIČ:CZ49562827



**CENTRUM BYDLENÍ
PRO OSOBY SE ZDRAVOTNÍM
POSTIŽENÍM**

CHRÁNĚNÉ BYDLENÍ ZÁTÍŠÍ